

"Mitgliedschaft" im Freundeskreis

Der „Freundeskreis der Jakobswege in Norddeutschland“ ist ein Zusammenschluss von Jakobspilgern und Pilgerinteressierten in Norddeutschland.

Er ist ausschließlich ehrenamtlich tätig und offen für alle, die seine Arbeit unterstützen. Auf der Grundlage seines Selbstverständnisses verzichtet er sowohl auf formale Festlegungen (Satzung, Vorstand) als auch auf Mitgliedsbeiträge.

Selbstverständnis

"Der Freundeskreis der Jakobswege in Norddeutschland" versteht sich als norddeutschen Beitrag zur europäischen Jakobuspilgerbewegung. Zu diesem Zweck legte er in enger Anlehnung an die [historischen Wege](#) unserer Region neue, landschaftlich schöne und gut gangbare Routen fest, markierte und beschrieb diese.

Darüber hinaus bemüht er sich um Gastfreundschaft für die Pilger durch die Gewinnung von Pilgerunterkünften, sowie um geistliche Angebote wie Andachten und Pilgersegen und fördert insbesondere Begegnungen mit Pilgern aus unserer Region, aus Skandinavien und dem östlichen Ostseeraum".

Ja, ich möchte gerne dem Freundeskreis beitreten

Name :

Vorname :

Straße/Nr.:

PLZ/Ort :

Telefon :

e-Mail :

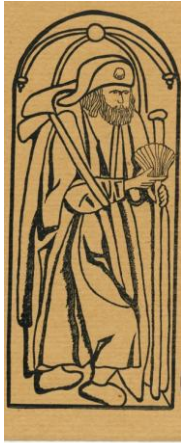
Ich möchte gerne aktiv im Freundeskreis mitwirken als

Pate für die Erhaltung und Pflege der Wege bzw. eines Wegabschnittes

Gastgeber für die Pilger mit der Bereitstellung einer Pilgerunterkunft

Botschafter für die Jakobuspilgerbewegung Im Norden

den ausgefüllten Antrag bitte senden an:
siehe nächste Seite (Kontakt)



Jakobus d.A. in St. Jakobi zu Lübeck

Kontakt:

*Freundeskreis der Jakobswege in Norddeutschland
Wiesengrund 11, 24794 Borgstedt
Tel. 04331-38001 oder 0174 9128359
www.jakobswege-norddeutschland.de
info@jakobswege-norddeutschland.de*

*Wege der Jakobspilger
in
Norddeutschland*



*Der „Krumme Weg“ - Beginn der Via Jutlandica
an der dänisch/deutschen Grenze nahe Flensburg*

Freundeskreis der Jakobswege
in Norddeutschland

